

## Série **B-500**

Microscope droit de laboratoire, qualité supérieure



# Série B-500

Les microscopes B-500 ont été créés pour obtenir la meilleure performance lors de l'analyse de routine en laboratoire.

Deux systèmes optiques différents sont disponibles selon les modèles.

Avec le système optique InfiniFix, les deux mondes du système optique corrigé à l'infini et du 160mm, se rencontrent. Grâce à un système optique exclusif, tous les modèles Infinifix utilisent un vrai chemin optique corrigé à l'infini avec des objectifs standard de 160mm.

IOS signifie simplement "Système optique à l'infini". Tous les modèles IOS de la série B-500 sont équipés d'objectifs corrigés à l'infini.

|                   |   |
|-------------------|---|
| <b>B-500Bsp</b>   | Microscope binoculaire, objectifs semi-PLAN 4x, 10x, 40x, 100x, éclairage halogène.                       |
| <b>B-500Tsp</b>   | Microscope trinoculaire, objectifs semi-plan 4x, 10x, 40x, 100x, éclairage halogène.                      |
| <b>B-500Bpl</b>   | Microscope binoculaire, objectifs PLAN 4x, 10x, 40x, 100x, éclairage X-LED.                               |
| <b>B-500Tpl</b>   | Microscope trinoculaire, objectifs Plan 4x, 10x, 40x, 100x, éclairage X-LED.                              |
| <b>B-500Bi</b>    | Microscope binoculaire, objectifs IOS PLAN 4x, 10x, 40x, 100x, éclairage X-LED.                           |
| <b>B-500Ti</b>    | Microscope trinoculaire, objectifs IOS PLAN 4x, 10x, 40x, 100x, éclairage X-LED.                          |
| <b>B-500ERGO</b>  | Microscope binoculaire, tête ERGO, Objectifs PLAN 4x, 10x, 40x, 100x, éclairage X-LED.                    |
| <b>B-500iERGO</b> | Microscope binoculaire, tête ERGO, Objectifs IOS PLAN 4x, 10x, 40x, 100x, éclairage X-LED.                |
| <b>B-500Bph</b>   | Microscope binoculaire, objectifs PLAN pour contraste de phase 10x, 20x, 40x, 100x, éclairage X-LED.      |
| <b>B-500Tph</b>   | Microscope trinoculaire, objectifs PLAN pour contraste de phase 10x, 20x, 40x, 100x, éclairage X-LED.     |
| <b>B-500BiPh</b>  | Microscope binoculaire, objectifs IOS PLAN pour contraste de phase 10x, 20x, 40x, 100x, éclairage X-LED.  |
| <b>B-500TiPh</b>  | Microscope trinoculaire, objectifs IOS PLAN pour contraste de phase 10x, 20x, 40x, 100x, éclairage X-LED. |
| <b>B-500Ti-2</b>  | Microscope de discussion 2 têtes, objectifs IOS PLAN 4x, 10x, 40x, 100x, éclairage X-LED.                 |
| <b>B-500Ti-3</b>  | Microscope de discussion à 3 têtes, objectifs IOS PLAN 4x, 10x, 40x, 100x, éclairage X-LED.               |
| <b>B-500Ti-5</b>  | Microscope de discussion à 5 têtes, objectifs IOS PLAN 4x, 10x, 40x, 100x, éclairage X-LED.               |
| <b>B-500TDK</b>   | Microscope trinoculaire pour fond noir (à immersion), éclairage X-LED.                                    |

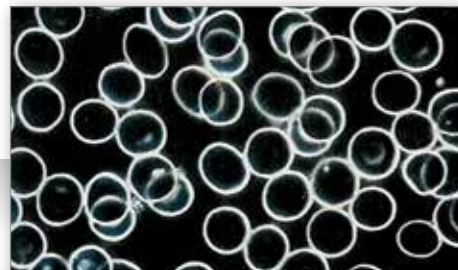
## Versions spéciales

|                   |  |
|-------------------|--|
| <b>B-500TiFL</b>  | Microscope trinoculaire à épi-fluorescence, système d'éclairage HBO. (Info dans la série <b>SÉRIE FLUO</b> )                       |
| <b>B-500POL</b>   | Microscope de laboratoire polarisant, éclairage X-LED. (Info dans la série <b>SÉRIE POL</b> )                                      |
| <b>B-500POL-I</b> | Microscope de laboratoire polarisant, éclairage incident & transmis X-LED. (Info dans la série <b>SÉRIE POL</b> )                  |
| <b>B-500MET</b>   | Microscope droit de métallographie, objectifs IOS MET, éclairage incident & transmis X-LED. (Info dans la série <b>INDUSTRIE</b> ) |
| <b>B-500ASB</b>   | Microscope trinoculaire, objectifs PLAN 4x, 10x, 40x, 40xPh, 100x, éclairage X-LED, oculaires Walton & Beckett 12,5x.              |

## B-500TDK: Brève introduction à notre système fond noir pour l'analyse du sang



Deux solutions ensemble:  
- Notre condenseur spécial fond noir O.N 1.36 - 1.25  
- Éclairage X-LED™ OPTIKA (intégré dans le condenseur).  
**RESULTATS:** Notre système de fond noir à immersion donne le même résultat que celui donné par un éclairage externe de 150W associé à un condenseur fond noir traditionnel.



## Série B-500 - Caractéristiques

OPTIKA est fier de présenter son propre système d'éclairage à LED révolutionnaire.

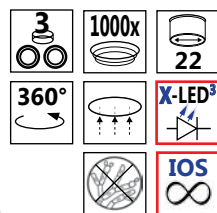
Développé par notre département de Recherche et Développement, il est le résultat d'une combinaison entre LED et technologie optique.

Un nouvelle puce avec LED à haut rendement en combinaison avec une lentille optique spéciale qui permet de doubler l'intensité lumineuse générée par la LED. Le résultat est une puissance lumineuse équivalente à l'éclairage généré par une simple ampoule halogène de 30-35W, mais avec une température de couleur de 6300K. Cela signifie une lumière blanche au lieu d'une lumière jaune comme celle produite par les ampoules halogènes.

La consommation électrique (3.6W seulement) prouve le rendement de ce système: même intensité lumineuse mais 10% en moins de consommation qu'avec une ampoule halogène. Pour conclure, la durée de vie de notre LED est de 50.000 heures, au lieu de 1.500 heures.



### B-500Ti



#### Système optique et objectifs

Les modèles InfiniFix sont équipés d'objectifs S-Plan et Plan 160mm. Tous les modèles IOS sont équipé d'objectifs Plan corrigés à l'infini.

#### Statif du microscope

La conception moderne du statif, avec des commandes accessibles et ergonomiques, augmente la rentabilité de l'appareil.

#### Têtes

Le grand champ de vision de 22mm des oculaires et leur grande qualité permettent une utilisation de plusieurs heures sans fatiguer la vue.

#### Éclairages

Les microscopes B-500 sont équipés de deux types d'éclairages (tous deux avec diaphragme de champ): éclairage halogène haute puissance 20W (modèles avec objectifs SEMI-PLAN), ou notre éclairage spécial X-LED (modèles avec objectifs PLAN). Les deux systèmes permettent de travailler avec d'un éclairage intensif, en contraste de phase ou en fond noir, sans avoir besoin d'un système de refroidissement complexe et le niveau de consommation électrique est tres contenu.

#### Condenseurs

Deux types de condenseurs swing-out (amovibles) sont disponibles (selon les modèles):

- O.N 0.10/1.20, idéal pour travailler à forts grossissements;
- O.N 0.22/0.90 idéal pour travailler à faibles grossissements (pathologie).

#### Platine

Une platine avec surplatine de grande taille, prévue pour deux lames de préparations.

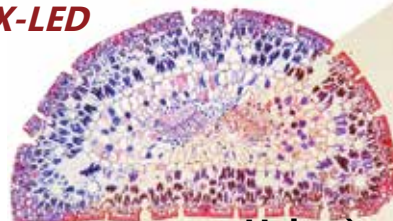
Dimensions 175x145mm, X-Y rang: 76x51mm.

#### LED standard

#### Système d'éclairage X-LED<sup>3</sup>



#### X-LED



Halogène

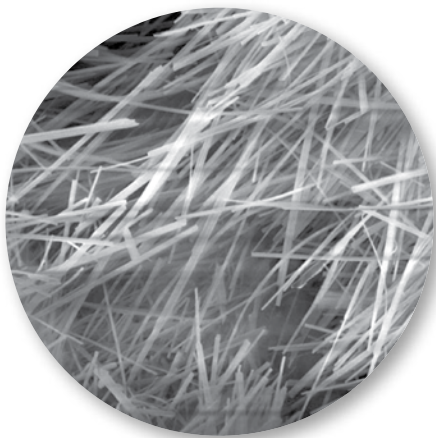
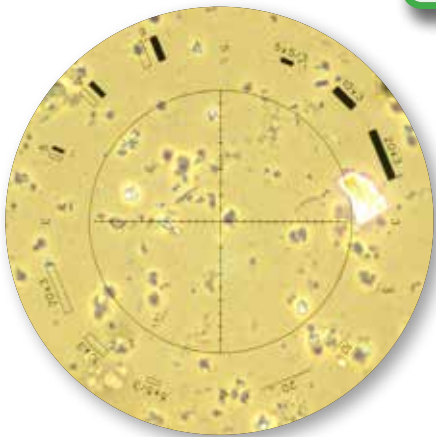
# Série B-500 - Modèles

Version spéciale pour l'analyse de l'amiante

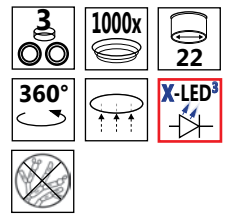


Oculaires

Walton-Beckett



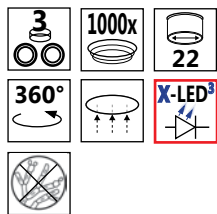
**B-500ASB**



# Série B-500 - Modèles

Une gamme complète d'appareils

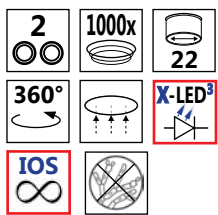
## B-500Tpi



**infinifix<sup>TM</sup>**  
optical system

**X-LED<sup>3</sup>**

## B-500iERGO

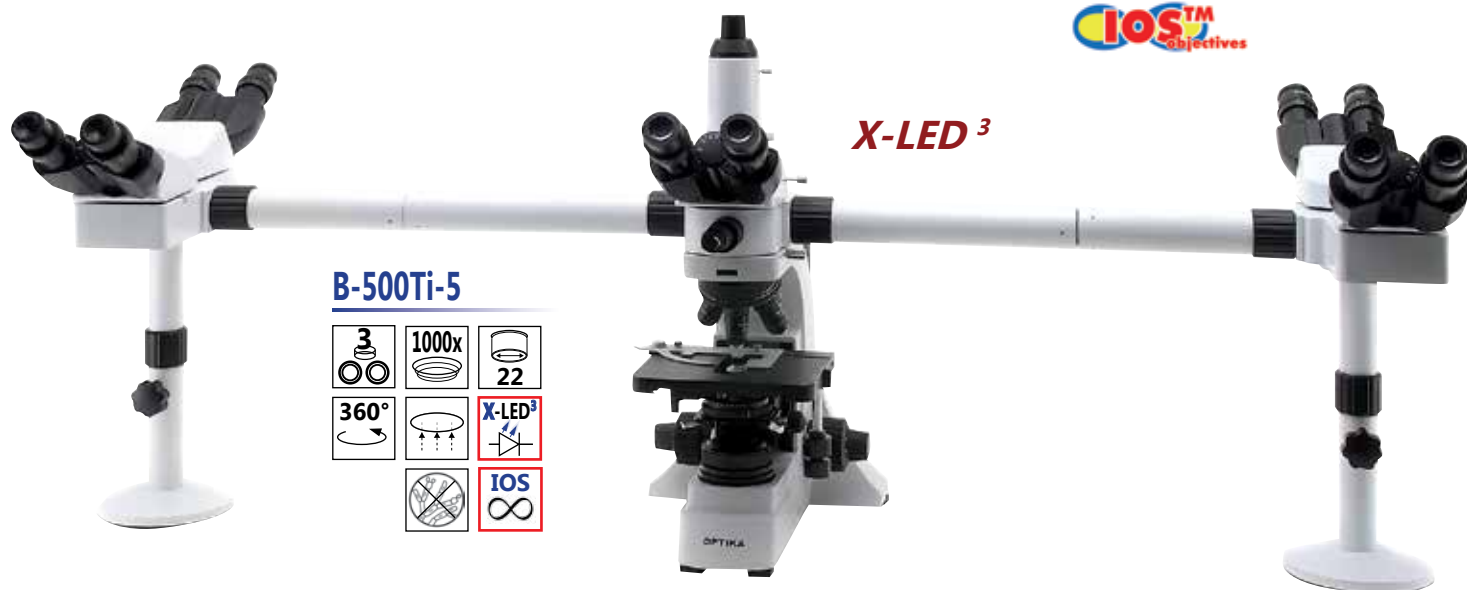


**X-LED<sup>3</sup>**

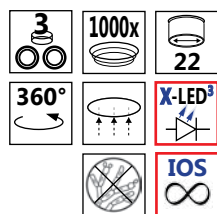
**IOS<sup>TM</sup>**  
objectives



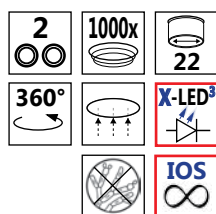
# Série B-500 - Modèles



**B-500Ti-5**



**B-500BiPh**

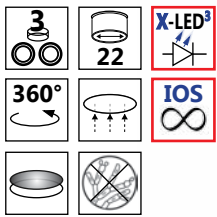


# Série B-500 - Caractéristiques techniques

| Modèle            | Système optique  | Tête   | Oculaires   | Objectifs  | Revolver          | Platine  | Mise au point                       | Condenseur  | Éclairage  |
|-------------------|------------------|--|---|--|-------------------|--|-------------------------------------|---|--|
| <b>B-500Bsp</b>   | <b>InfiniFix</b> | Binoculaire rotative sur 360° inclinée à 30°                         | Grand Champ 10X / 22 mm                                       | S-plan Achromatiques 4x, 10x, 40x, 100x (huile à immersion)                                    | Quintuple inversé | 2-niveaux avec surplatine mécanique 175x145 mm | Macrométrie et micrométrie coaxiale | Swing-out O.N 1.2, centrable  | Ampoule dichroïque halogène 20W grande puissance                                 |
| <b>B-500Tsp</b>   | <b>InfiniFix</b> | Trinoculaire rotative sur 360° inclinée à 30°                        | Grand Champ 10X / 22 mm                                       | S-plan Achromatiques 4x, 10x, 40x, 100x (huile à immersion)                                    | Quintuple inversé | 2-niveaux avec surplatine mécanique 175x145 mm | Macrométrie et micrométrie coaxiale | Swing-out O.N 1.2, centrable  | Ampoule dichroïque halogène 20W grande puissance                                 |
| <b>B-500Bpl</b>   | <b>InfiniFix</b> | Binoculaire rotative sur 360° inclinée à 30°                         | Grand Champ 10X / 22 mm                                       | Plan Achromatiques 4x, 10x, 40x, 100x (huile à immersion)                                      | Quintuple inversé | 2-niveaux avec surplatine mécanique 175x145 mm | Macrométrie et micrométrie coaxiale | Swing-out O.N 1.2, centrable  | Éclairage OPTIKA X-LED <sup>3</sup>  |
| <b>B-500Tpl</b>   | <b>InfiniFix</b> | Trinoculaire rotative sur 360° inclinée à 30°                        | Grand Champ 10X / 22 mm                                       | Plan Achromatiques 4x, 10x, 40x, 100x (huile à immersion)                                      | Quintuple inversé | 2-niveaux avec surplatine mécanique 175x145 mm | Macrométrie et micrométrie coaxiale | Swing-out O.N 1.2, centrable  | Éclairage OPTIKA X-LED <sup>3</sup>  |
| <b>B-500Bi</b>    | <b>IOS</b>       | Binoculaire rotative sur 360° inclinée à 30°                         | Grand Champ 10X / 22 mm                                       | Plan Achro. corrigés à l'Infini 4x, 10x, 40x, 100x (huile à immersion)                         | Quintuple inversé | 2-niveaux avec surplatine mécanique 175x145 mm | Macrométrie et micrométrie coaxiale | Swing-out O.N. 0.90 centrable   | Éclairage OPTIKA X-LED <sup>3</sup>  |
| <b>B-500Ti</b>    | <b>IOS</b>       | Trinoculaire rotative sur 360° inclinée à 30°                        | Grand Champ 10X / 22 mm                                       | Plan Achro. corrigés à l'Infini 4x, 10x, 40x, 100x (huile à immersion)                         | Quintuple inversé | 2-niveaux avec surplatine mécanique 175x145 mm | Macrométrie et micrométrie coaxiale | Swing-out O.N. 0.90 centrable   | Éclairage OPTIKA X-LED <sup>3</sup>  |
| <b>B-500ERGO</b>  | <b>InfiniFix</b> | Binoculaire ergo-nomique 30°-60° rotative sur 360°                   | Grand Champ 10X / 22 mm                                       | Plan Achromatiques 4x, 10x, 40x, 100x (huile à immersion)                                      | Quintuple inversé | 2-niveaux avec surplatine mécanique 175x145 mm | Macrométrie et micrométrie coaxiale | Swing-out O.N 1.2, centrable  | Éclairage OPTIKA X-LED <sup>3</sup>  |
| <b>B-500IERGO</b> | <b>IOS</b>       | Binoculaire ergo-nomique 30°-60° rotative sur 360°                   | Grand Champ 10X / 22 mm                                       | Plan Achro. corrigés à l'Infini 4x, 10x, 40x, 100x (huile à immersion)                         | Quintuple inversé | 2-niveaux avec surplatine mécanique 175x145 mm | Macrométrie et micrométrie coaxiale | Swing-out O.N. 0.90 centrable   | Éclairage OPTIKA X-LED <sup>3</sup>  |
| <b>B-500BPh</b>   | <b>InfiniFix</b> | Binoculaire rotative sur 360° inclinée à 30°                         | Grand Champ 10X / 22 mm                                       | Plan Achromatiques pour contraste de phase 10x, 20x, 40, 100x (huile à immersion)              | Quintuple inversé | 2-niveaux avec surplatine mécanique 175x145 mm | Macrométrie et micrométrie coaxiale | - Condenseur pour contraste de Phase O.N. 1.25<br>- Fond clair swing-out O.N. 1.2.<br>- Tous les deux avec système de centrage  | Éclairage OPTIKA X-LED <sup>3</sup>  |
| <b>B-500TPh</b>   | <b>InfiniFix</b> | Trinoculaire rotative sur 360° inclinée à 30°                        | Grand Champ 10X / 22 mm                                       | Plan Achromatiques pour contraste de phase 10x, 20x, 40, 100x (huile à immersion)              | Quintuple inversé | 2-niveaux avec surplatine mécanique 175x145 mm | Macrométrie et micrométrie coaxiale | - Condenseur pour contraste de Phase O.N. 1.25<br>- Fond clair swing-out O.N. 1.2.<br>- Tous les deux avec système de centrage  | Éclairage OPTIKA X-LED <sup>3</sup>  |
| <b>B-500BiPh</b>  | <b>IOS</b>       | Binoculaire rotative sur 360° inclinée à 30°                         | Grand Champ 10X / 22 mm                                       | Plan Achro. corrigés à l'Infini pour contraste de phase 10x, 20x, 40, 100x (huile à immersion) | Quintuple inversé | 2-niveaux avec surplatine mécanique 175x145 mm | Macrométrie et micrométrie coaxiale | - Condenseur pour contraste de Phase O.N. 1.25<br>- Fond clair swing-out O.N. 1.2.<br>- Tous les deux avec système de centrage  | Éclairage OPTIKA X-LED <sup>3</sup>  |
| <b>B-500TiPh</b>  | <b>IOS</b>       | Trinoculaire rotative sur 360° inclinée à 30°                        | Grand Champ 10X / 22 mm                                       | Plan Achro. corrigés à l'Infini pour contraste de phase 10x, 20x, 40, 100x (huile à immersion) | Quintuple inversé | 2-niveaux avec surplatine mécanique 175x145 mm | Macrométrie et micrométrie coaxiale | - Condenseur pour contraste de Phase O.N. 1.25<br>- Fond clair swing-out O.N. 1.2.<br>- Tous les deux avec système de centrage  | Éclairage OPTIKA X-LED <sup>3</sup>  |
| <b>B-500TDK</b>   | <b>InfiniFix</b> | Trinoculaire rotative sur 360° inclinée à 30°                        | Grand Champ 10X / 22 mm                                       | Plan Achromatiques 4x, 10x, 40x. Special PL100x immersion fond noir (diaphragme à iris)        | Quintuple inversé | 2-niveaux avec surplatine mécanique 175x145 mm | Macrométrie et micrométrie coaxiale | Swing-out O.N. 1.2, centrable.<br>Extra O.N. 1.36 fond noir avec intégré X-LED  | Éclairage OPTIKA X-LED <sup>3</sup>  |
| <b>B-500Ti-2</b>  | <b>IOS</b>       | Tête principale: trino 360°/30°. 1 tête de discussion: bino 360°/30° | Tête principale: WF10X/22mm<br>Tête de discussion: WF10x/20mm | Plan Achro corrigés à l'Infini 4x, 10x, 40x, 100x (huile à immersion)                          | Quintuple inversé | 2-niveaux avec surplatine mécanique 175x145 mm | Macrométrie et micrométrie coaxiale | Swing-out O.N. 0.90 centrable   | Éclairage OPTIKA X-LED <sup>3</sup><br>Pointeur laser sous la tête de discussion |
| <b>B-500Ti-3</b>  | <b>IOS</b>       | Tête principale: trino 360°/30°. 2 tête de discussion: bino 360°/30° | Tête principale: WF10X/22mm<br>Tête de discussion: WF10x/20mm | Plan Achro corrigés à l'Infini 4x, 10x, 40x, 100x (huile à immersion)                          | Quintuple inversé | 2-niveaux avec surplatine mécanique 175x145 mm | Macrométrie et micrométrie coaxiale | Swing-out O.N. 0.90 centrable   | Éclairage OPTIKA X-LED <sup>3</sup><br>Pointeur laser sous la tête de discussion |
| <b>B-500Ti-5</b>  | <b>IOS</b>       | Tête principale: trino 360°/30°. 4 tête de discussion: bino 360°/30° | Tête principale: WF10X/22mm<br>Tête de discussion: WF10x/20mm | Plan Achro corrigés à l'Infini 4x, 10x, 40x, 100x (huile à immersion)                          | Quintuple inversé | 2-niveaux avec surplatine mécanique 175x145 mm | Macrométrie et micrométrie coaxiale | Swing-out O.N. 0.90 centrable   | Éclairage OPTIKA X-LED <sup>3</sup><br>Pointeur laser sous la tête de discussion |
| <b>B-500ASB</b>   | <b>InfiniFix</b> | Trinoculaire rotative sur 360° inclinée à 30°                        | 1 paire: 12,5x Walton-Beckett.<br>1 paire: WF 10x/22mm        | Plan Achromatiques 4x, 10x, 40xPH, 100x (huile)  | Quintuple inversé | 2-niveaux avec surplatine mécanique 175x145 mm | Macrométrie et micrométrie coaxiale | -Condenseur contraste de phase pour obj. 40X -O.N. 1.25, centrable.<br>-Condenseur amovible pour fond clair O.N. 1.2; centrable | Éclairage OPTIKA X-LED <sup>3</sup>  |

# Série B-500 - Versions spéciales

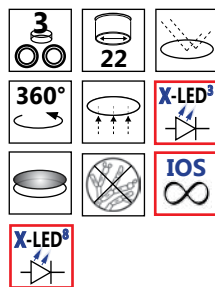
## B-500POL



Plus d'info dans la brochure dédiée à la SÉRIE POL



## B-500POL-I



Plus d'info dans la brochure dédiée à la SÉRIE POL

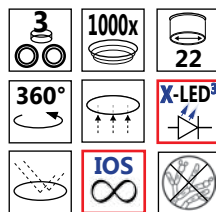




# Série B-500 - Versions spéciales



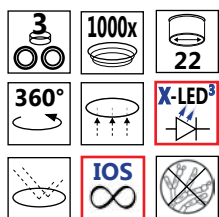
## B-500MET



Plus d'info dans la brochure dédiée à la **SÉRIE INDUSTRIE**



## B-500TiFL



Plus d'info dans la brochure dédiée à la **SÉRIE INDUSTRIE**



# Série B-500 - Accessoires

## B-500

|         |  |
|---------|--|
| M-680   | Tête binoculaire ergonomique 30°-60°.  |
| M-625   | Oculaire EWF10x/22mm.  |
| M-601   | Oculaire WF15x/16mm.   |
| M-602   | Oculaire micrométrique EWF10x/22mm.  |
| M-005   | Lame micrométrique 26x76 mm. Rang 1 mm, div. 0,01 mm.  |
| M-501   | Objectif S-PLAN 4x/0,10.   |
| M-502   | Objectif S-PLAN 10x/0,25.  |
| M-503   | Objectif S-PLAN 20x/0,40.  |
| M-504   | Objectif S-PLAN 40x/0,65.  |
| M-505   | Objectif S-PLAN 60x/0,80.  |
| M-506   | Objectif S-PLAN 100x/1,25 (Huile).   |
| M-507   | Objectif PLAN 4x/0,10.   |
| M-508   | Objectif PLAN 10x/0,25.  |
| M-509   | Objectif PLAN 20x/0,40.  |
| M-510   | Objectif PLAN 40x/0,65.  |
| M-511   | Objectif PLAN 60x/0,80.  |
| M-512   | Objectif PLAN 100x/1,25 (Huile).   |
| M-608   | Objectif IOS PLAN 4x/0,10.   |
| M-609   | Objectif IOS PLAN 10x/0,25.  |
| M-610   | Objectif IOS PLAN 20x/0,40.  |
| M-611   | Objectif IOS PLAN 40x/0,65 .   |
| M-611.1 | Objectif IOS PLAN 60x/0,80.  |
| M-612   | Objectif IOS PLAN 100x/1,25 (Huile).   |
| M-630   | Objectif PLAN Achromatique pour contraste de phase 10x/0,25.   |
| M-631   | Objectif PLAN Achromatique pour contraste de phase 20x/0,40.   |
| M-632   | Objectif PLAN Achromatique pour contraste de phase 40x/0,65.   |
| M-633   | Objectif PLAN Achromatique pour contraste de phase 100x/1,25 (Huile).  |
| M-760   | Objectif IOS PLAN Achromatique pour contraste de phase 10x/0,25.   |
| M-761   | Objectif IOS PLAN Achromatique pour contraste de phase 20x/0,40.   |
| M-762   | Objectif IOS PLAN Achromatique pour contraste de phase 40x/0,65.   |
| M-763   | Objectif IOS PLAN Achromatique pour contraste de phase 100x/1,25 (Huile).  |
| M-059   | Objectif PLAN Achromatique 100x/1,25 (Huile), avec diaphragme à iris pour fond noir.                             |
| M-613   | Kit de polarisation (seulement les filtres).   |
| M-614   | Platine rotative pour kit de polarisation.   |
| M-618   | Condenseur fond noir pour objectifs secs.  |
| M-616   | Kit complet pour contraste de phase avec objectifs PLAN 10x, 20x, 40x, 100x.                                     |
| M-617   | Kit complet pour contraste de phase avec objectifs IOS PLAN 10x, 20x, 40x, 100x.                                 |
| M-616.1 | Kit simple pour contraste de phase avec objectif PLAN 40x.   |
| M-617.1 | Kit simple pour contraste de phase avec objectif IOS PLAN 40x.   |
| M-619   | Adaptateur pour appareil photo de type Reflex, capteur FULL FRAME.   |
| M-699   | Adaptateur pour appareil photo OPTIKAM & DIGI (seulement pour les modèles avec adaptateur pour oculaire, 23 mm). |

|             |   |
|-------------|---|
| M-620       | Adaptateur pour caméra CCD (pour capteur 1/3").                             |
| M-620.1     | Adaptateur pour caméra CCD (pour capteur 1/2").                             |
| M-515       | Ampoule halogène 12V/20W, avec miroir dichroïque.                           |
| M-034       | Housse de protection, type 5.   |
| M-975       | Filtre bleu, diamètre de 45 mm.   |
| M-977       | Filtre vert, diamètre de 45 mm.   |
| M-979       | Filtre jaune, diamètre de 45 mm.  |
| M-989       | Filtre en verre dépoli, diamètre de 45 mm.                                  |
| ST-036      | Oeillets (la paire).  |
| M-173       | Adaptateur pour appareil photo de type Reflex, capteur APS-C et Full Frame. |
| M-114       | Adaptateur pour caméra CCD 0,45x.   |
| M-116       | Adaptateur pour caméra CCD 0,50x.   |
| M-113.1     | Anneau adaptateur, 30mm (pour microscopes monoculaires et binoculaires).    |
| M-778       | Adaptateur pour caméra CCD.   |
| M-666.500   | Platine chauffante avec contrôle numérique de la température (B-500).       |
| M-666.500ph | Platine chauffante avec contrôle numérique de la température (B-500ph).     |
| 15008       | Huile à immersion 10ml OPTIKA.  |



### Comment connecter les caméras à nos microscopes.

Se il vous plaît se référer à la liste de référence d'adaptateur sur la section numérique.

### 15104 - Nettoyant spécial pour optiques, 50ml

Détergent pour optiques en verre, rapide et efficace.

Il nettoie sans laisser de résidu ni d'odeur.

Idéal pour le nettoyage des lentilles et des prismes.



## Headquarters and Manufacturing Facilities

### OPTIKA® S.r.l.

Via Rigla, 30 - 24010 Ponteranica (BG) - ITALIA - Tel.: +39 035.571.392 - Fax: +39 035.571.435 - info@optikamicroscopes.com

### Optika Sales branches

#### OPTIKA® Spain

spain@optikamicroscopes.com

#### OPTIKA® China

china@optikamicroscopes.com

#### OPTIKA® USA

usa@optikamicroscopes.com

#### OPTIKA® Hungary

hungary@optikamicroscopes.com